

■ 再生パソコンの寄贈事業

オージス総研（大阪ガスグループ）の社会貢献活動“はじまるくん寄贈プログラム”への参加

“はじまるくん”とは、株式会社オージス総研のパソコンリユース事業を基にした社会貢献活動です。

株式会社オージス総研のはじまるくん事務局は、支援企業や社会福祉協議会など第三者機関の協力により、障がい者の就労支援（障がい者就労支援施設へのパソコン再生作業委託）とIT支援（障がい者福祉施設、児童養護施設、市民活動団体等へのパソコン寄贈）を行っています。

自立支援センターむくは、この“はじまるくん寄贈プログラム”に参加しています。

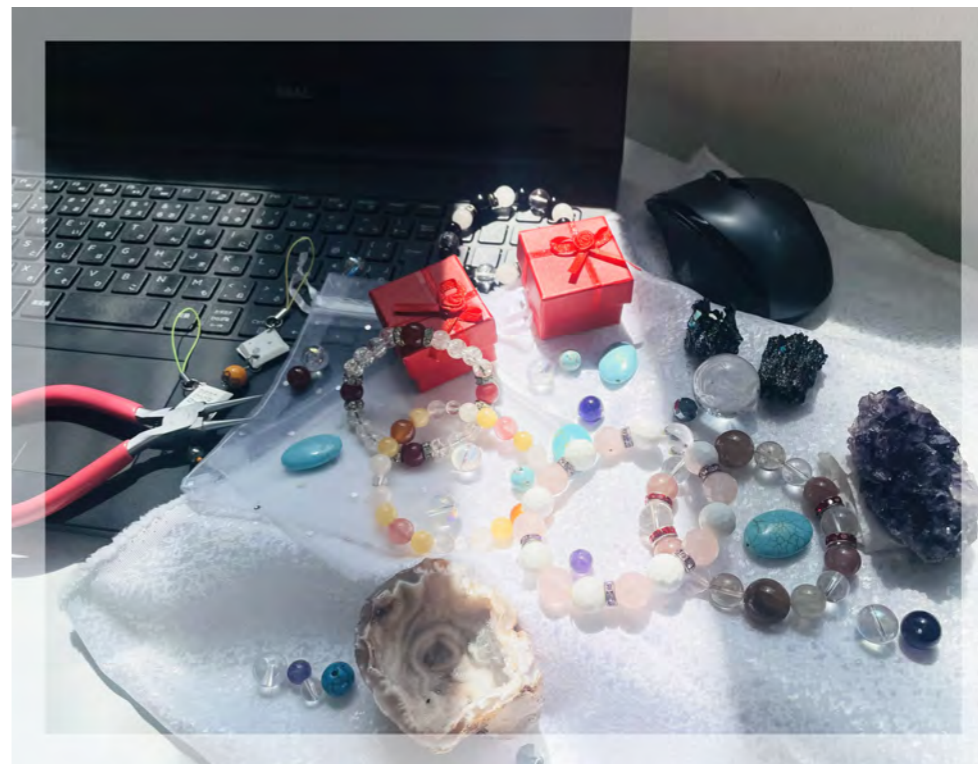
詳細については下記URLをご覧ください。

<https://www.ogis-ri.co.jp/column/hajimaru/index2.html>



就労継続支援B型事業所

PC工房



パソコン無料引取 — 不要なパソコンや周辺機器を1台から無料でお引き取りいたします。

個人でパソコンの引き取りをご希望される方は、電話番号 03-5875-5592 までご連絡ください。

引取対象品目：パソコン、携帯電話、スマートフォン、液晶モニター、インクジェットプリンター、ハードディスク、外付けドライブ類、各種コード/ケーブル類、記録メディア類

注) テレビ（ブラウン管、プラズマ、液晶を問わず）、ブラウン管モニター、トナーを使用するコピー機またはプリンター、複合機、トナーカートリッジの引き取りはしていません。

詳しくは、右のQRコード（PC工房ウェブサイト）でご確認ください →



■ 交通アクセス



都営地下鉄新宿線 東大島駅「小松川改札口」より徒歩約1分  
都営バス 東大島駅（小松川口）より徒歩約1分



都営地下鉄新宿線東大島駅小松川口



トニ・ワンビル南側ロビーにあるエレベーターのご利用が便利です。



Google マップ QRコード



都営地下鉄新宿線東大島駅 小松川改札口から見たトニ・ワンビル

事業所案内

発行：特定非営利活動法人 自立支援センターむく

PC工房

所在地：〒132-0034 東京都江戸川区小松川1-5-2 トニ・ワンビル305号

## PC工房について

PC工房は、通常の事業所に雇用されることが今現在できない障害のある方々に働く場所を提供し、知識および能力の向上のために必要な訓練と生産活動を行う就労継続支援B型事業所です。

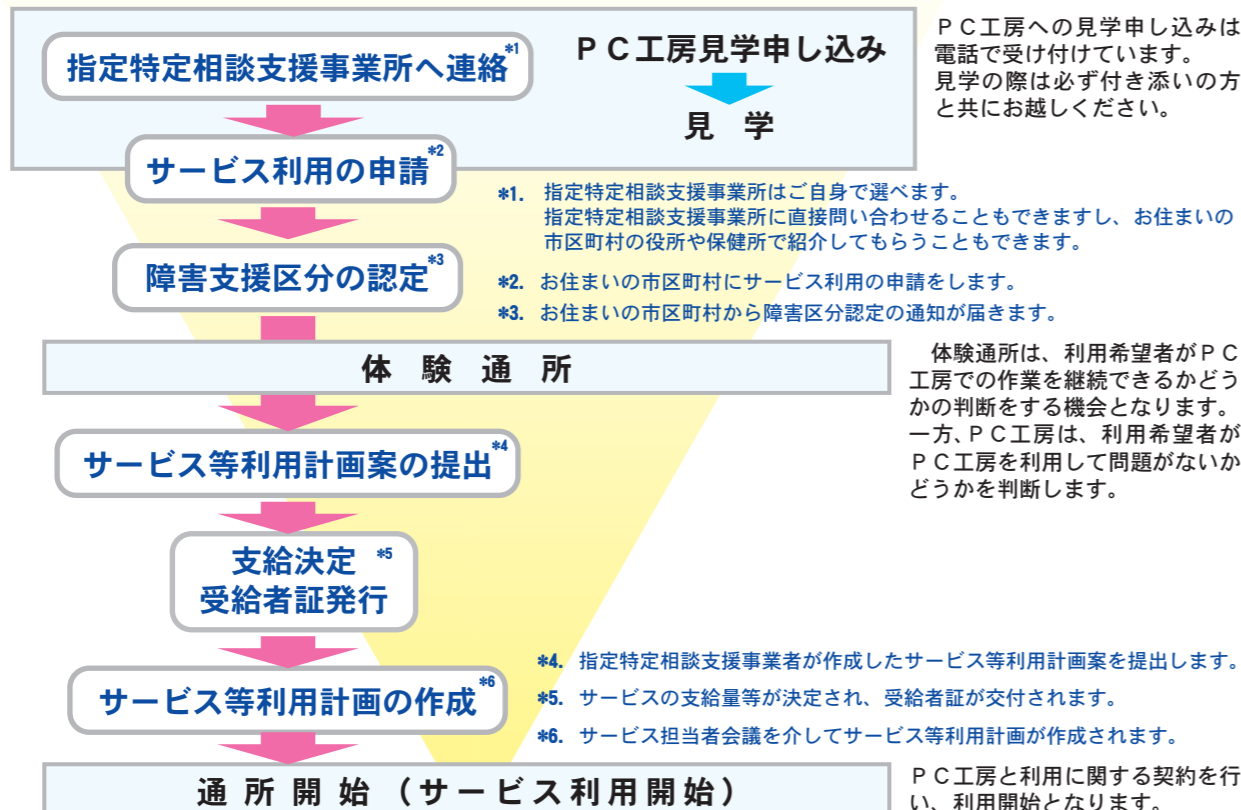


特定非営利活動法人 自立支援センターむく  
PC工房

〒132-0034  
東京都 江戸川区 小松川 1-5-2  
トニ・ワンビル305号  
TEL. 03-5875-5592  
FAX. 03-5875-5593

利用対象者	身体障害、知的障害、精神障害、発達障害、または障害が重複している方で、ご自身で通所が可能な方
作業科目	<ul style="list-style-type: none"> <li>・パソコン/電子機器の整備・修理・クリーニング作業</li> <li>・パソコン/電子機器の分解作業</li> <li>・インターネットオークション</li> <li>・パワーストーンアクセサリの商品企画・デザイン・製作・販売</li> <li>・行政からの委託業務</li> <li>・カプセルトイ用紙製カプセル（ECOガチャ）組立</li> </ul>
作業時間	午前：10時～正午 [120分（途中10分休憩あり）] 休憩：正午～1時 [60分] 午後：1時～3時 [120分（途中10分休憩あり）]
休日	土曜日、日曜日、祝祭日

### ■ ご利用までの流れ<sup>#</sup>



# 東京都福祉保健局「障害福祉サービス等の利用手続き」（平成27年4月現在）資料に基づく

## ECOガチャ（カプセルトイ）用 紙製カプセルの組立作業

ECOガチャとは、プラスチックカプセルを再生ダンボール製カプセルに置き換えたカプセルトイ販売機の名称です。

PC工房では、ECOガチャ用再生ダンボール製カプセルの組立作業をしています。



カプセル組立て作業の様子



完成したカプセル

## 感染症予防の取り組みについて

PC工房では、新型コロナウイルスやインフルエンザなどの感染症予防のため、下記の対策を実施しています。

- ・消毒用アルコールによる手指消毒
  - ・共用設備、共用物品の定期消毒
  - ・室内換気
  - ・デスク間・座席間パーティション、対面パーティションの設置
  - ・職員とご利用者の定期検温
  - ・職員を対象とした新型コロナウイルス感染症 感染予防対策研修
  - ・職員を対象とした抗原検査
- そのほか、職員、ご利用者共に、屋内作業時や会話時にはマスクの着用をお願いしています。



入室時には体温の確認と手指消毒をお願いしています。



常に室内の換気状態を確認できるようにしています。デスク間・座席間パーティション、対面パーティションを設置しています。

# インターネットオークションによる電子商取引（B to C型eコマース） ー オークションストアブースの運営と出品・発送 ー

ヤフオク！でパソコンや周辺機器などの販売をしています。

インターネットオークションでは下記の作業をしています。

- ・商品の動作チェック（修理・修復）
- ・商品のクリーニング作業
- ・商品説明文の作成
- ・商品の写真撮影
- ・商品写真の画像加工（Adobe Photoshopを使用）
- ・商品管理と会計業務（Microsoft Excelを使用）
- ・商品出品作業
- ・商品の梱包作業および発送作業
- ・オークションストアブースの管理と更新作業



びーレー工房Shop  
ヤフオク！ブース  
QRコード ⇒  
<http://p.tl/9K6V>



東京都公安委員会 古物商許可証：第 307771105139 号

## パワーストーンアクセサリの製作と販売

主に店舗内（びーレー工房Shop）\*1での作業になります。

大きな曲面ガラスの窓から外光が差し明るい店内で、パワーストーン（天然石）とアクセサリパーツを組み合わせて、ブレスレット、ネックレス、ピアス（イヤリング）、ストラップなどの装飾品をデザインし製作します。

アクセサリの製作には、プライヤーやニッパーなどの工具を使用しますが、ブレスレットについては片手でも十分製作可能です。

作業場所が店舗なので、お客様が自分の作品を購入する様子を見ることができたり、自分の作品を愛用してくれているお客様の姿を実際に見て“やりがい”を感じることができます。



\*1. PC工房直営のアクセサリショップ

# 生産活動

## 中古パソコン再生、再活用事業

PC工房では、中古パソコンの再生再活用事業を行っています。

### 再生方法 その1

最新のパーツに交換してグレードアップ！  
Windowsをインストールして再製品化



パソコンを修理した後クリーニングをして、各機能の動作チェック/耐久試験を行います。その後、WindowsなどのOSや各種デバイスドライバをインストールして再製品化します。



パソコン検査・修理の様子



クリーニング作業の様子

### 再生方法 その2

複数の壊れたパソコンから使えるパーツを抜き出し  
それらのパーツを集め  
再び組み立て直して  
1台の完全動作するパソコンを作ります。



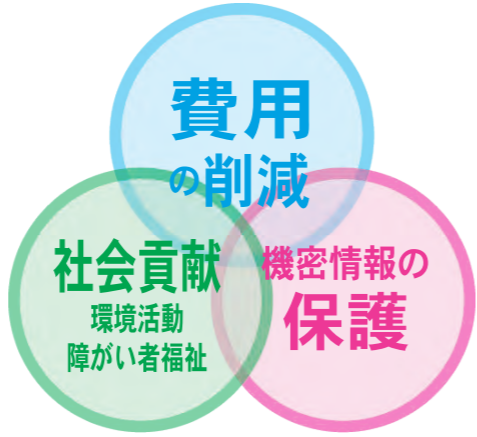
検査、修理、クリーニング、試験の工程を経て再製品化されたパソコン

# パソコン・周辺機器の無料回収

— 行政/医療/教育機関・企業・福祉事業所など、法人/団体を対象としたパソコンの無料回収<sup>\*1</sup> —

## ■ パソコン無料回収のメリット

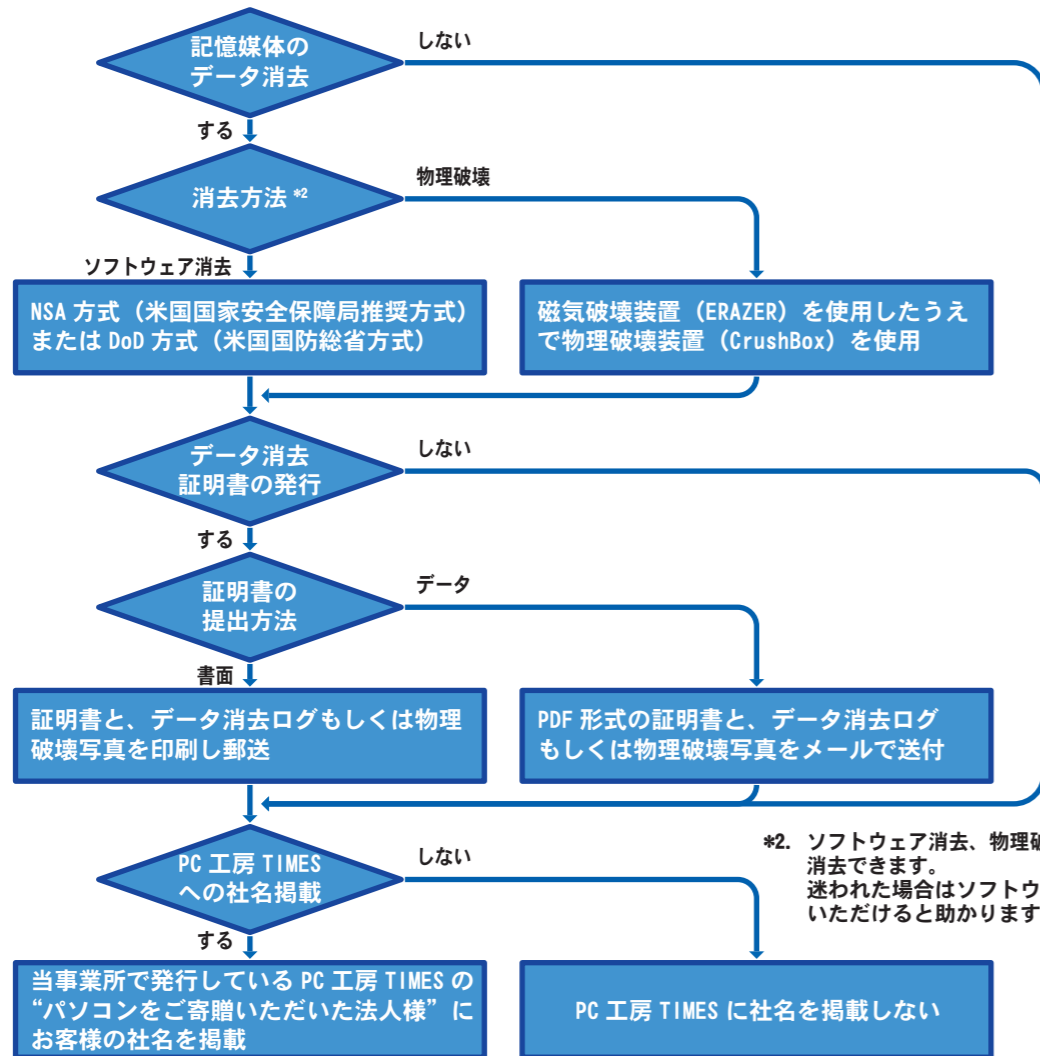
- ・パソコン処分費用が不要となります。
- ・寄贈されたパソコンは障害者の生産活動に用いられ、再生資源としてリサイクルされます。
- ・機密データは万全のセキュリティ体制のもとで完全消去（または物理破壊）されます。



お問い合わせ/回収のご依頼は、下記の電話番号まで  
Phone: 03-5875-5592  
どうぞ、お気軽にお問い合わせください。

\*1. 個人的にご寄贈される方は8ページ「パソコン無料引取」の欄をご参照ください。

## パソコン無料回収後の流れ



\*2. ソフトウェア消去、物理破壊のどちらも完全に消去できます。迷われた場合はソフトウェア消去で依頼していただくと助かります。

## ■ 外部記憶装置（および各種記憶メディア）のデータ消去作業

### ・回収したパソコンの管理

回収したパソコンはすべて寄贈元、メーカー、機種、台数などの情報と共にデータベースに登録し、データ消去作業が必要なものとそうでないものに分類します。

### ・データ消去作業

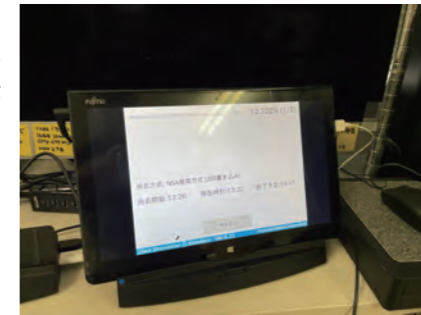
パソコンから取り出した外部記憶装置（ハードディスクやソリッドステートドライブなど）は、米国NSA方式または米国国防総省方式で完全消去、もしくは専用の電磁消去装置と油圧破壊装置により物理的に破壊します。

### ・データ消去証明書の作成と発送

データ消去証明書を作成し、ソフトウェアログリストまたは物理破壊写真と共に、寄贈元法人/団体に送付します。



↑ データ消去作業の様子



↑ データ消去作業の様子



↑ 物理破壊後のハードディスク

## 資源リサイクル

— パソコン・周辺機器からレアアース/レアメタル・貴金属類など各種希少材料をリサイクル —

パソコン・周辺機器の分解、分別、搬出の作業をしています。



修理不能なパソコンや設計が古く現行のOSを動かすには性能が不十分なパソコンは丁寧に分解し、鉄、銅、アルミ、合金、樹脂、電子部品、電子回路基板などに分別します。電子回路基板、半導体部品、精密電子機器に使用されている貴金属類/レアメタル(希少金属)/レアアース(希土類)は専門処理業者により抽出されリサイクルされます。



精密電子機器には、鉄、銅、アルミ、樹脂に加え、金、銀、プラチナ、リチウム、タンタル、ガリウム、インジウム、ビスマス、ネオジムなどの希少元素が多く使用されています。